

Inspiring Women Art 7.1

Inspiring Women Art 7.1

Inspiring Women Art 7.1 ist eine Gruppe von 7 Künstlerinnen aus Nordrhein-Westfalen, deren Motivation es ist, mit ihren Bildern Menschen zu erfreuen, sie zu berühren oder etwas in ihnen anzustoßen.

Hier erhalten Sie einen ersten Eindruck der einzelnen Frauen und deren unterschiedliche Mal-Art. Die Palette reicht vom experimentellen und gegenstandslosen Umgang mit verschiedenen Materialien, Farben und Formen über plastische Arbeiten, abstrahierende Darstellungen von Figuren und Landschaften bis hin zu zeitgenössischer realistischer Malerei.

Die Künstlerinnen beziehen ihre Inspirationen aus dem Frau-Sein, der Natur sowie den alltäglichen und schönen Dingen des Lebens.

Gemeinsam tragen sie mit ihren Projekten und Ausstellungen dazu bei, weibliche Kunst gesellschaftlich noch stärker zu verankern und sichtbar zu machen.



Inge Appelgren

ingeapp3@t-online.de
www.ingeappelgren.de

Jeder hat eine andere Lebensphilosophie, Kunst gehört zu ihrer. Die Möglichkeiten in der Kunst sind unendlich und faszinierend. In der Malerei experimentiert sie seit vielen Jahren mit z.B. Marmormehl, Sand, Stoff, Steinen und vielem mehr. Sie malt abstrakt, aber auch figürlich. Die Arbeiten entstehen intuitiv und spontan. Nach dem Motto: *„Alles ist möglich – man muss es nur machen.“*



Fia Biba

post@fiabiba.de
www.fiabiba.de

„Ich liebe es, Kunst zu machen, mit und für andere Menschen. Kunst, die berührt. Kunst mit Sinn. Weil es Menschen glücklich macht. Weil es mich glücklich macht.“

Fia Biba erschafft farbintensive Bilder, die nicht nur eine reine Dekoration sind. Die bewusst ausgewählten Farbkombinationen treten in Kommunikation mit dem Unterbewusstsein, berühren die Seele und übermitteln Energie und wichtige Informationen. Das Thema Frau-Sein, die tiefe Verbindung zur Natur, dem Universum und dem Kreislauf des Lebens spielen ebenso eine große Rolle in ihrer Arbeit.



Kristina Eckel

ina.art@icloud.com
www.kristina-eckel.de

Der Mensch in seinem Umfeld, Alltagssituationen, kurze Momente der Begegnung zwischen Menschen stehen im Zentrum der realistischen Malerei von Kristina Eckel. Ihre Bilder erzählen individuelle, emotionale, kulturelle und soziale Geschichten von Orten und Menschen. Die Darstellung von Frauen steht dabei im Vordergrund. Es geht darum Stimmungen festzuhalten, die sie empfindet und an den Betrachter weitergeben möchte. Durch die Wahl der Farben verstärkt sie diese Stimmung und möchte dadurch Emotionen beim Betrachter hervorrufen.



Lucia Meurer

l.meurer1958@gmail.com
www.acrylmalerei-meurer.de

Sie ist fasziniert von der Acrylmalerei und verbindet sie gerne mit selbst erstellten Strukturen, Materialien aus der Natur, z.B. Holz, Rost, (für sie bedeutet Rost Faszination, außergewöhnliche Farbgebung und Vergänglichkeit), Steine und besondere Papiere. Gelegentlich macht sie einen Ausflug in die Öl- und Resin Malerei. Sie malt auf Leinwände, Metallplatten, edlen Papieren, Paletten, Pappen, aller Arten von Holz. Ihre Inspirationen findet sie überwiegend in der Natur, in Abriss Häusern und Baustellen. Wenn sich eine Idee für ein Werk in ihrem Kopf festgesetzt, hat, lässt es sie nicht mehr los. Bei der Umsetzung lässt sie ihren Gefühlen freien Lauf.



Heike Ponge

design@heike-ponge.de
www.heike-ponge.de

Die Wurzeln ihrer Kunst liegen im Grafik-Design und waren eher starr und realistisch. Im Laufe der Zeit ist sie mit

ihren Werken in immer freiere, ausdrucksstarke sowie abstrahierte Umsetzungen gelangt und hat sich besonders auf die Farben konzentriert. Ihre Werke lassen immer wieder mal zufällig entstandene Formen erkennen, aber das liegt ganz im Auge des Betrachters. Allen Werken gemein ist ein kraftvoller Umgang mit Farben und Formen.



Helga Stein

frau.helga.stein@gmail.com
www.helgasart.de

Ihre Motivation ist es, mit ihren Bildern Menschen zu berühren und Räume zu verschönern. Das gelingt ihr durch Frauen-

bilder und großformatige abstrakte Werke. Der emotionale Ausdruck ihrer fiktiv gemalten Frauen entsteht durch Zufall und stößt bei den Betrachter*innen auf Resonanz. Ihre vielschichtigen abstrakten Werke, die mit einer Effektfarbe als Finish veredelt sind, haben eine einzigartige und kraftvolle Wirkung – als hätte das fertige Werk eine eigene Aura.

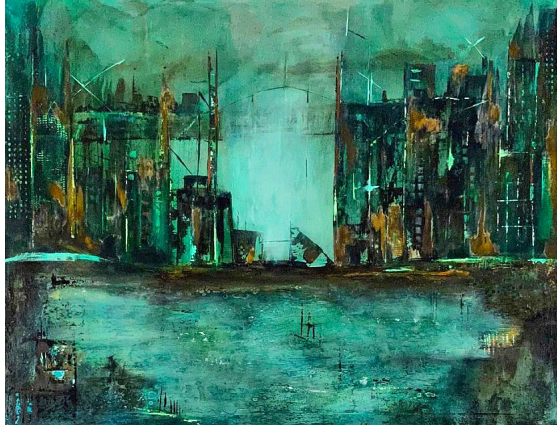
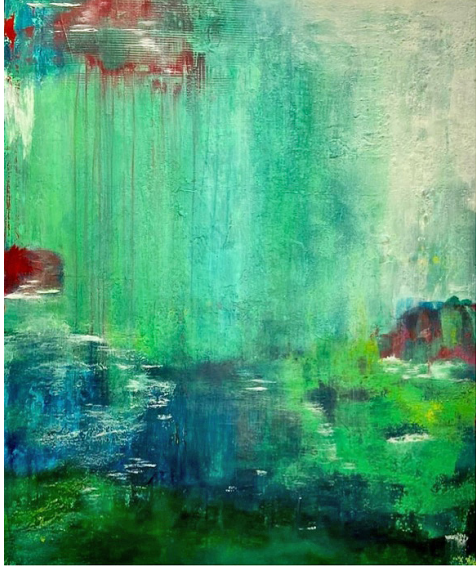


Bianca Schulz

biancaschulzarts@web.de
www.biancaschulzarts.de

In ihrer Kunst geht es Bianca Schulz darum, innere und äußere Prozesse sichtbar zu machen und Raum zu schaffen.

Ihre expressive Bildsprache variiert stark, um den Themenwelten des Lebens Ausdruck zu verleihen und Brücken zu bauen. Von innen nach außen, von Mensch zu Mensch, von Möglichkeiten zur Akzeptanz. In aller Diversität - das sind ihre Beweggründe und ihr Angebot an die Betrachter*innen.



Inge Appelgren

Fia Biba

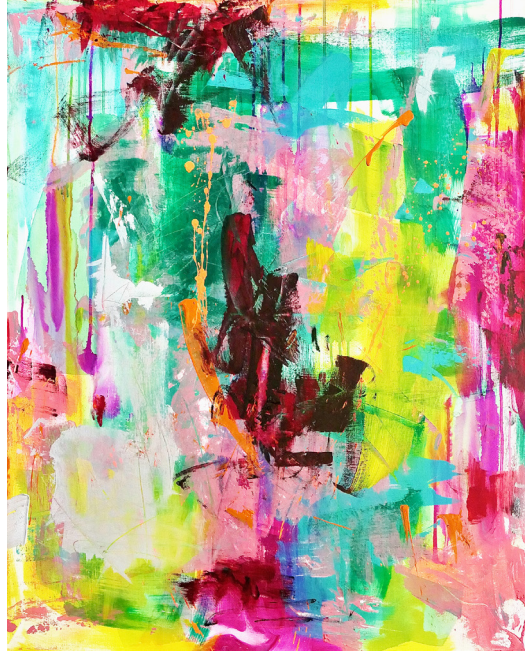




Kristina Eckel

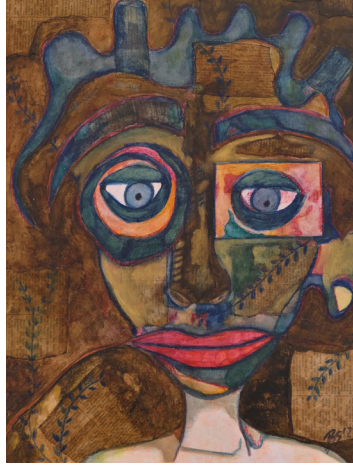
Lucia Meurer

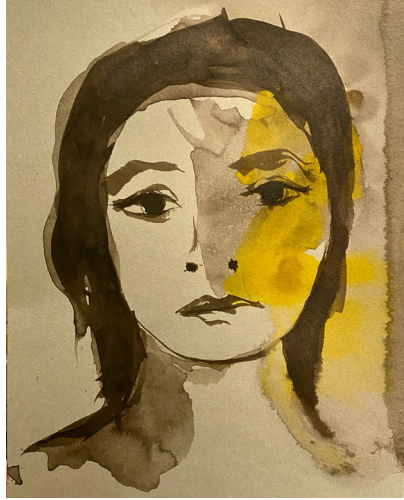




Heike Ponge

Bianca Schulz





Helga Stein

Inspiring Women Art 7.1